



LOCATIONS VACANCES MALMARCHAT - PÉRIGORD

DÉCOUVREZ NOS 2 MAISONS DE
VACANCES DE LA VALLÉE DE
L'ISLE

10 personnes (Roquepine) et 7 personnes (Malmarchat)

<http://locations-vacances-malmarchat-perigord.fr>

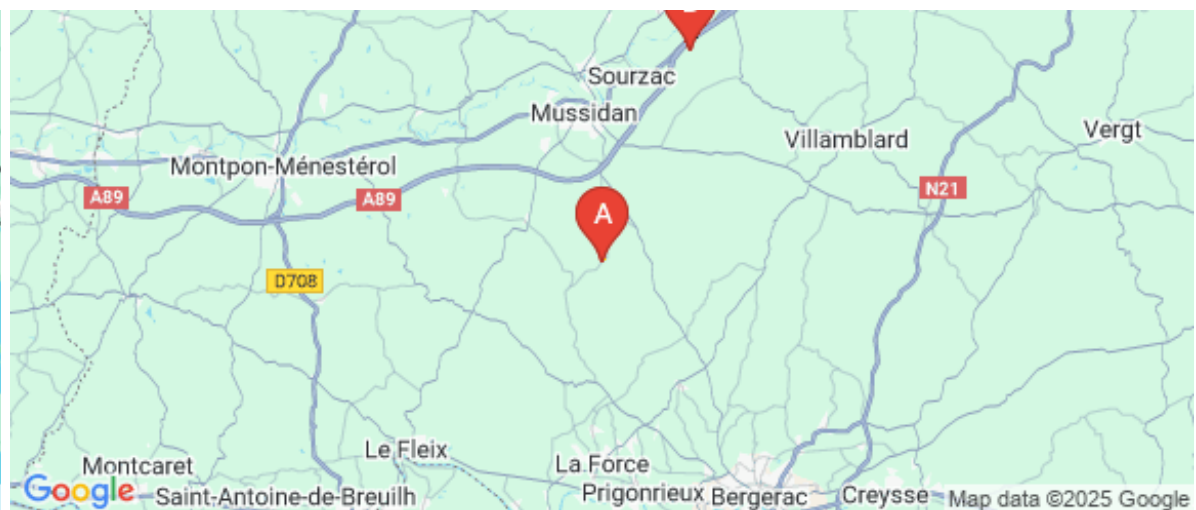


Gisèle LESPINASSE

+33 6 79 93 12 44

A Maison - Roquepine : Roquepine 24130
BOSSET

B Gîte "Les Genièvres" à Malmarchat -
SOURZAC : Malmarchat 24400 SOURZAC





Maison - Roquepine



Maison



10

personnes



5

chambres



140

m²

Magnifique maison indépendante de 130 m² décoration soignée et entièrement restaurée avec le souci de respecter le bâti traditionnel, située à 3 km du village de Bosset et à 8 km de Mussidan.
 Descriptif: Cuisine équipée, salon-séjour (2 canapés), salle de bain, salle d'eau, 2 WC. CH1 : 1 lit 140 (rdc) / CH2 : 1 lit 140 (rdc) CH3 : 1 lit 120 (rdc) / CH4 : 3 lits 90 (étage) CH5 : 2 lits 90 (étage)
 Équipements: Lave-linge, sèche-linge, lave-vaisselle, micro-ondes, congélateur, TV, téléphone, kit bébé. Chauffage électrique. Extérieur: Terrain clos de 1500 m², terrasse de 200 m² dont 100 m couvert, salon de jardin, barbecue. Piscine privée (9 x 5 m). Services: Linge fourni sur demande : suppl. 12 € / lit. Forfait ménage fin de séjour : suppl. 50 €. Chèques vacances acceptés. Forfait ménage : 70 €



Pièces et équipements

<i>Chambres</i>	Chambre(s): 5 Lit(s): 8 dont lit(s) 1 pers.: 6 dont lit(s) 2 pers.: 2	
<i>Salle de bains / Salle d'eau</i>	Salle de bains avec baignoire Salle(s) de bains (avec baignoire): 1 Salle(s) d'eau (avec douche): 1	Salle de bains privée
<i>WC</i>	WC: 2 WC privés	
<i>Cuisine</i>	Cuisine Combiné congélation Four à micro ondes Réfrigérateur	Four Lave vaisselle
<i>Autres pièces</i>	Salon Terrasse	Séjour
<i>Media</i>	Télévision Téléphone	Wifi
<i>Autres équipements</i>	Lave linge privatif Matériel de repassage	Sèche linge privatif
<i>Chauffage / AC</i>	Chauffage	
<i>Exterieur</i>	Barbecue Salon de jardin Abri Voiture Jardin	Jardin privé Terrain clos Abri pour vélo ou VTT
<i>Divers</i>		

Infos sur l'établissement



Communs



Activités

Jeux de société



Réseaux

Accès Internet



Stationnement

Parking



Services

Location de draps et/ou de linge

Nettoyage / ménage



Extérieurs

Piscine privative

Piscine plein air

A savoir : conditions de la location

Arrivée	A partir de 16h
Départ	Avant 10h
Langue(s) parlée(s)	Français
Annulation/ Prépaiement/ Dépot de garantie	
Moyens de paiement	Espèces
Ménage	Option: Forfait ménage à 70€
Draps et Linge de maison	Location de draps : 12€/parure de lit
Enfants et lits d'appoints	Lit bébé Chaise haute, matelas à langer
Animaux domestiques	Les animaux sont admis. Seulement chiens et chats

Tarifs (au 16/12/25)

Maison - Roquepine

Tarifs en €:	Tarif 1 nuit en semaine (L, M, M, J, D)	Tarif 1 nuit en weekend (V ou S)	Tarif 2 nuits weekend (V+S)	Tarif 7 nuits semaine
du 25/10/2025 au 03/01/2026				500€



Gîte "Les Genièvres" à Malmarchat - SOURZAC ☆☆



Maison



7

personnes
(Maxi: 7 pers.)



4

chambres



130

m2

Venez séjourner dans cette jolie maison de 130 m² entièrement restaurée dans la tradition périgourdine en colombage avec pierres et poutres apparentes, située à 5km de Neuvic et 8 km de Mussidan.

Un cadre idéal avec une jolie vue sur la Vallée de l'Isle pour se ressourcer en famille.

Descriptif : Cuisine équipée, grand séjour (2 canapés), salle de bain, salle d'eau, 2 WC.

CH1 : 1 lit 140 (rdc)

CH2 : 1 lit 140 (étage)

CH3 : 1 lit 140 + 1 lit bébé (étage)

CH4 : 1 lit 90 (étage)

Équipements : Lave-linge, lave-vaisselle, micro-ondes, congélateur, TV, téléphone, kit bébé. Wifi. Chauffage électrique.

Extérieur : Terrain clos de 5000 m2, terrasse couverte, salon de jardin, barbecue. Piscine privée clôturée (9 x 4,5 m) ouverte dès le 15 avril, bains de soleil.

Chèques vacances acceptés.

Chauffage électrique en supplément hors saison.

Animaux admis sous conditions.



Pièces et équipements

<i>Chambres</i>	Chambre(s): 4 Lit(s): 4 dont lit(s) 1 pers.: 1 dont lit(s) 2 pers.: 3	
<i>Salle de bains / Salle d'eau</i>	Salle de bains privée Salle(s) de bains (avec baignoire): 1 Salle(s) d'eau (avec douche): 1	Sèche cheveux
<i>WC</i>	WC: 2 WC indépendants	WC privés
<i>Cuisine</i>	Cuisine Congélateur Four à micro ondes Réfrigérateur	Four Lave vaisselle
<i>Autres pièces</i>	Salon Terrasse	Séjour
<i>Media</i>	Télévision Téléphone	Wifi
<i>Autres équipements</i>	Lave linge privatif	Matériel de repassage
<i>Chauffage / AC</i>	Chauffage	
<i>Exterieur</i>	Abri couvert Cour Salon de jardin	Barbecue Jardin privé Terrain clos
<i>Divers</i>		

Infos sur l'établissement



Communs

Entrée indépendante

Habitation indépendante



Activités



Réseaux

Accès Internet



Stationnement

Parking privé



Services

Location de draps et/ou de linge

Nettoyage / ménage



Extérieurs

Piscine privative

Piscine plein air

Piscine sans aucun vis à vis. Ouverte à partir du 15 avril.

A savoir : conditions de la location

Arrivée	15h
Départ	10h
Langue(s) parlée(s)	Français
Annulation/ Prépaiement/ Dépot de garantie	réservation : 25% du montant de la location. Caution : 400€
Moyens de paiement	
Ménage	forfait ménage à la demande : 70€
Draps et Linge de maison	Location de draps à la demande : 12€/lit
Enfants et lits d'appoints	Lit bébé chaise haute, matelas à langer.
Animaux domestiques	Les animaux sont admis. sous conditions, me contacter par téléphone.

Tarifs (au 16/12/25)

Gîte "Les Genièvres" à Malmarchat - SOURZAC

Tarifs en €:	Tarif 1 nuit en semaine (L, M, M, J, D)	Tarif 1 nuit en weekend (V ou S)	Tarif 2 nuits weekend (V+S)	Tarif 7 nuits semaine
du 25/10/2025 au 03/01/2026				380€

Mes recommandations

Guide Touristique

Carte Vélo Route Voie Verte

OFFICES DE TOURISME VALLÉE DE L'ISLE
WWW.TOURISME-ISLEPERIGORD.COM

DESTINATION
Vallée de l'Isle
EN PÉRIGORD



Restaurant Le Relais de Gabillou

+33 5 53 81 01 42

222 Avenue Simone Veil

 <https://relaisdegabillou.metro.rest>

8.4 km
📍 SOURZAC

1

Jérôme vous accueille au restaurant Le Relais de Gabillou et vous propose une cuisine "fait maison", une ardoise du jour qui change chaque midi et une sélection de menus avec des produits variés et frais. Le restaurant propose une grande salle avec cheminée et salon ainsi qu'une terrasse ombragée aux beaux jours. Exemples de plats : - Profiterole d'escargots. - Burger terroir - Terrine de campagne - Moelleux chocolat-noix les plus : - l'agréable cheminée en hiver et la terrasse ombragée l'été. - Menu burger sur place et à emporter chaque vendredi soir



Restaurant L'Assiette Troglodyte

+33 5 53 82 45 23

Place de l'Eglise 2370 Avenue Simone
Veil

 <https://l-assiette-troglodyte-restaurant-s>

9.9 km
📍 SOURZAC

2

Dans un cadre atypique, le bar restaurant vous accueille dans une bâtisse troglodyte bordée d'une fontaine pétillante et d'une grande terrasse face à l'église. Le chef vous propose une cuisine traditionnelle : poisson, viandes et cuisine au grill. 2 salles climatisées à l'étage (40 + 20 couverts), 1 salle au rez-de-chaussée (20 couverts) et 1 terrasse en saison (60 couverts). Les + : -les plats faits maison -le cadre original au creux du rocher



Restaurant Chez Bonnebouché

+33 5 53 80 48 59 +33 6 87 48 15
22

3326 rte de Neuvic

 <https://www.facebook.com/profile.php?id=100001101101101>

12.0 km
📍 SAINT-JEAN-D'ESTISSAC



Dans sa cuisine où l'on peut le voir à l'œuvre, Raphaël vous concocte une cuisine inventive, des produits frais associés à une touche de saveurs venues d'ailleurs. Il change ainsi la carte chaque semaine. Marie-Hélène, quant à elle, vous accueille avec le sourire dans une chaleureuse bâtisse en pierre où sur la terrasse ornée d'un four à pain. Réservation obligatoire. 1 salle intérieure et une terrasse d'été ombragée et fleurie Exemple de plats : - Chèvre de Grignols et son tartare de légumes - Magret de canard, miel, gingembre - Nougat glacé orange, grand-marnier



Restaurant L'Extra

+33 5 53 80 67 49

7 Place de l'Eglise

 <https://www.lextraneuvic.fr>

16.9 km
📍 NEUVIC



Régalez-vous avec nos salades et burgers que nous préparons sous vos yeux au restaurant L'Extra Neuvic ! Légumes frais et préparés tous les jours, livraisons quotidiennes de pains hamburgers artisanaux, glaces artisanales : un maximum de produits frais et locaux pour un maximum de saveurs. Vous pourrez déguster votre menu en salle, en terrasse, dans le jardin ou l'emporter chez vous. Clic & collect et carte disponible sur www.lextraneuvic.fr Exemple de plats :
- Salade composée. - Burgers, wraps. - Glaces artisanales. - Milkshakes maison
Les + : - Les produits frais et locaux - La vente de plats à emporter et l'ouverture en continu du matin au soir 7j/7.



Restaurant Le Cilaos

+33 5 53 81 11 64

15 Avenue de Planèze

 <https://www.facebook.com/leCilaos.Neu>

17.4 km
📍 NEUVIC



Sur les rives de l'Isle, dans un cadre chaleureux et atypique, le Cilaos vous propose une cuisine évolutive respectant la saisonnalité des produits avec un approvisionnement local. Venez découvrir la formule déjeuner, au goût de tous, dans un cadre bucolique. Le soir, réservez-vous un moment d'exception dans une ambiance accueillante et élégante. Exemple de plats : - filet de rouget au beurre blanc, purée de carotte au cumbava, gnocchi et jeunes pousses d'épinard. -Paris-Brest revisité au chocolat au lait, cœur praliné et noix du Périgord. Le restaurant propose une salle à l'étage (40 pers.) et une terrasse d'été à l'étage (40 pers.). Le restaurant propose également un service traiteur. Les plus : -La vue panoramique sur la rivière Isle depuis la terrasse d'été à l'étage -une cuisine raffinée de saison

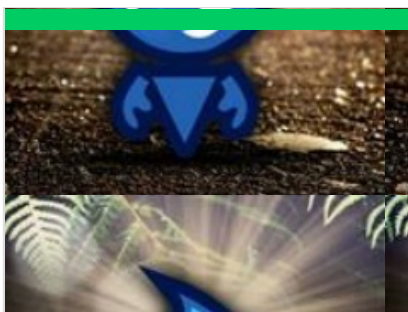
 : Restaurants : Activités et Loisirs : Nature : Culturel : Dégustations

Mes recommandations (suite)

Guide Touristique

Carte Vélo Route Voie Verte

OFFICES DE TOURISME VALLÉE DE L'ISLE
WWW.TOURISME-ISLEPERIGORD.COM



Terra Aventura : Retour aux sources

+33 5 53 81 73 87

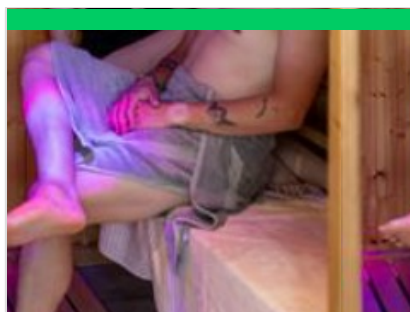
<https://www.terra-aventura.fr/comment-jouer>

5.7 km

📍 LAVEYSSIERE



A la recherche du Poi'z Zéidon, venez découvrir le parcours Terra Aventura « Retour aux Sources » à Eyraud Crempse Maurens (Laveyssière), charmant village possédant de nombreuses sources à boire ou miraculeuses. Pour jouer, c'est simple, téléchargez l'application gratuite Terra Aventura sur votre smartphone. Toutes les explications sur le site internet Terra Aventura.



Spa Ô Délices de la Monnerie

+33 6 79 52 09 20

<http://www.odelicesdelamonnerie.com/>

6.5 km

📍 BOURGNAC



Offrez-vous une escapade Bien Être dans un espace entièrement privatif avec sauna, hammam, jacuzzi et poursuivez cet instant de détente par des massages ou de la réflexologie plantaire. Évadez vous le temps d'une soirée dans un cadre paisible avec l'Offre Duo Passion comprenant la balnéo, la bouteille de champagne et nuit dans les chambres d'hôtes de la Monnerie.



La Forêt du Vignoble

+33 5 53 81 04 90

243 chemin de la maison rose

7.3 km

📍 BEAUPOUYET



Découvrez la Forêt du Vignoble au travers de circuits trail, rando et VTT balisés, et de parcours enfants contés en accès libre. Scannez le QR Code ou récupérez le formulaire de jeu papier sur place, prenez en photos les objets ou les personnages à trouver et allez chercher votre objet souvenir à l'Office de Tourisme de Mussidan-Villambard. Possibilité d'écouter les histoires (Bellipodine, Petit Poucet, Boucle d'Or). Sur place également : aire de jeux ombragée pour les enfants, arboretum, parcours santé pour toute la famille, aire de pique-nique ombragée, eau potable et WC. La Grange du Vignoble est en location pour accueillir vos événements.



Piscine Municipale de Mussidan

+33 5 53 81 01 78

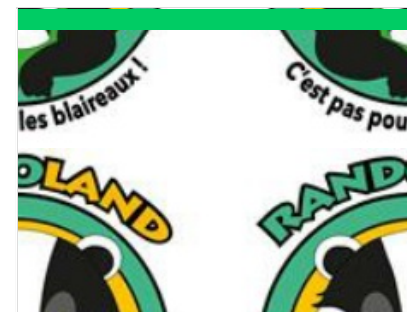
Place de la République

8.0 km

📍 MUSSIDAN



La piscine de Mussidan est une piscine de plein air, chauffée, équipée d'un solarium et d'un Bassin pour les plus petits. Cours d'Aquagym : les Mardis et Vendredis de 19h30 à 20h15. Ouverte pendant la saison estivale : En Juillet et Août, tous les jours de 10h30 à 13h30 sauf le jeudi. et 15h30 à 20h lundi et mercredi et 15h30 à 19h30 mardi, vendredi, samedi et dimanche



Jeu de piste "Enquête de l'Inspecteur Rando"

+33 5 53 81 73 87

place de la République

8.2 km

📍 MUSSIDAN



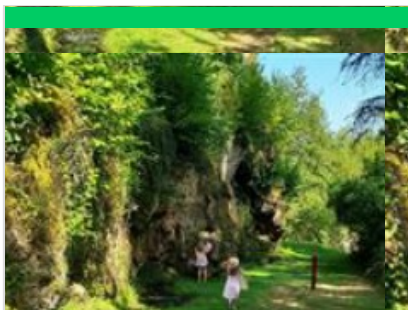
Glissez-vous dans la peau d'un inspecteur et menez une enquête intrigante à base d'énigmes à résoudre et d'indices à trouver ! Muni d'une feuille de route, l'inspecteur Rando t'accompagne dans cette aventure. Enquêteur en herbe ou inspecteur confirmé... Récupérez votre surprise à l'Office de Tourisme. Jeux de piste adaptés aux enfants 4-6 ans, 6-8 ans et 9-12 ans. 📄 BON PLAN : 2 feuilles de route achetées = 1 offerte 📄

Mes recommandations (suite)

Guide Touristique

Carte Vélo Route Voie Verte

OFFICES DE TOURISME VALLÉE DE L'ISLE
WWW.TOURISME-ISLEPERIGORD.COM



Chasse au trésor à Sourzac

☎ +33 5 53 81 52 11
Le Bourg

9.9 km
📍 SOURZAC



Sur le site de l'église, découvrez la légende, résolvez les énigmes grâce à la carte au trésor et retrouvez la pierre magique ! Une chasse au trésor à partager en famille dans un lieu chargé d'histoire. Le site vaut le détour par bien des aspects ! L'énorme piton rocheux sur lequel s'élève l'église, le pigeonnier et le presbytère est issu de la fontaine pétrifiante. Moment de fraîcheur garanti en suivant l'eau qui court au pied du promontoire jusqu'à la rivière Isle ! L'église XII^{ème} - XV^{ème}, récemment restaurée, est inscrite aux Monuments Historiques. Préhistoire, Histoire, anecdotes et expositions animent ce bel ensemble autrefois abbaye puis prieuré. Chasse au trésor gratuite chaque mercredi du 23 juillet au 20 août proposée par l'Office de Tourisme. A partir de 10h, dernier départ 12h. Rdv derrière le porche entre l'église et le pigeonnier et partez en quête du trésor !



Aire de pique-nique du pigeonnier de Sourzac

Le Bourg

9.9 km
📍 SOURZAC



L'aire de pique-nique de Sourzac vaut le détour par bien des aspects : l'énorme piton rocheux sur lequel s'élève l'église, le pigeonnier et le presbytère est issu de l'activité de la fontaine pétrifiante. Cinq tables de pique nique y sont installées à l'ombre pour une pause gourmande. Découvrez ce site naturel en suivant l'eau qui court au pied du promontoire jusqu'à la rivière Isle. Préhistoire, Histoire, anecdotes et expositions animent ce bel ensemble autrefois abbaye puis prieuré. De mi-juillet à mi-août, une chasse au trésor gratuite est proposée chaque mardi après-midi dès 14h30, à faire en famille ! Restaurant "L'Assiette Troglodyte" à proximité.



Chasse au trésor sur les traces de la truite !

☎ +33 5 53 81 53 41
Pisciculture du Moulin de Boissonnie
2350 Route de Bois Carré

📍 <http://www.pechealatruite24.com>
13.5 km
📍 DOUZILLAC



Partez sur les traces de la truite et plongez dans une aventure à la fois ludique et gourmande ! Cette chasse au trésor vous emmène au cœur d'un élevage de poissons, où petits et grands découvriront les secrets de l'aquaculture tout en résolvant des énigmes. Au fil du parcours, observez le cycle de vie des poissons, apprenez-en plus sur leur environnement et testez vos talents de pêcheur en attrapant votre propre truite dans le bassin d'élevage. Adaptée aux enfants de 3 à 14 ans, cette activité allie découverte, amusement et récompense gourmande. En famille, prenez le temps d'explorer les lieux grâce à une visite libre jalonnée de panneaux explicatifs et d'un livret pédagogique conçu pour éveiller la curiosité. Prévoir entre 30 mn et 1h30. Sur place : parking, buvette, tables de pique-nique et sanitaires. Selon la météo, prévoir bottes ou chaussures imperméables et tenue confortable.



Pêche en étang moulin de Boissonnie

☎ +33 5 53 81 53 41
Pisciculture Moulin de Boissonnie 2350
route de Bois Carré

📍 <http://www.pechealatruite24.com>
13.5 km
📍 DOUZILLAC



Dans un cadre verdoyant et ombragé, pêche à la truite et élevage de truites en eau vive au sein de la pisciculture du Moulin de Boissonnie. Vente directe à la ferme : poissons frais et produits dérivés, truites fumées, apéritruite, œufs de truites. -PÊCHE A LA TRUITE EN ÉTANG : pas besoin de carte de pêche ! A la demi-journée ou à la journée. Vente d'appâts et location de matériel sur place. -PÊCHE AU POIDS : Détente, rire et bonne humeur. Idéal pour les petits et les grands qui veulent pêcher facilement leur repas. Prises assurées, matériel et appâts fournis. -VISITE GRATUITE DE L'ÉLEVAGE : libre toute l'année ou commentée le mardi à 17h en juillet-août, sur rdv. -DÉCOUVERTE LUDIQUE DE LA PISCICULTURE pour les plus jeunes, grâce au livret pédagogique "sur les traces de la truite, ce poisson bien élevé". -ASSIETTE DE PRODUCTEUR, uniquement le midi et sur réservation.



Duellas canoë

☎ +33 6 15 19 11 18
Les Duellas

📍 <https://naturecanoepereigord.fr/base-de->

14.0 km
📍 SAINT-MARTIAL-D'ARTENSET



Venez essayer la randonnée en canoë ou en kayak du débutant au confirmé. Aux grès de ses méandres, cette belle rivière vous surprendra par sa beauté au milieu d'une faune et d'une flore préservées. Nous vous proposons plusieurs trajets au départ du Moulin du Duellas. Le franchissement des barrages se fait par les glissières à canoë. Ouvert du 15 juin au 10 septembre.

Mes recommandations (suite)

Guide Touristique

Carte Vélo Route Voie Verte

OFFICES DE TOURISME VALLÉE DE L'ISLE
WWW.TOURISME-ISLEPERIGORD.COM



Gabare "Le Duellas"

+33 6 70 37 63 46

<http://www.moulin-duellas.fr>

14.0 km

SAINT-MARTIAL-D'ARTENSET



Embarquez à bord de la gabare "Le Duellas" et laissez-vous guider sur les traces des bateliers d'autrefois ! Offrez-vous une pause en pleine nature avec cette croisière apaisante qui vous plonge dans un univers où l'eau chuchote doucement à vos oreilles. Pendant 1h15, vous découvrirez les secrets de la rivière, tout en profitant d'un moment de calme et de sérénité. L'attraction principale de cette balade commentée ? Le passage d'une écluse manuelle, une expérience unique en Périgord ! C'est l'occasion de comprendre le fonctionnement de ces fascinantes structures hydrauliques et d'admirer le savoir-faire des bateliers d'antan. Sur le site, les possibilités sont multiples : offrez-vous une balade en canoë pour explorer les environs, détendez-vous sur la terrasse du restaurant "Le Duellas" ou partez à la chasse au trésor avec le parcours Terra Aventura pour une aventure ludique en famille !



Jeu d'énigmes Château de Barrière

+33 5 53 81 73 87

Rue de Barrière

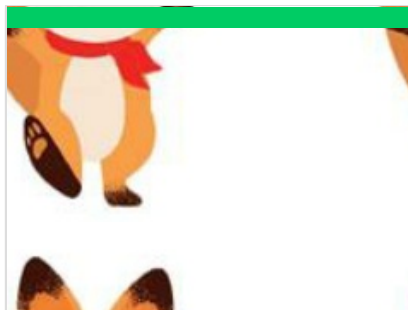
<https://www.bit.ly/chateaubarriere>

14.2 km

VILLAMBLARD



Visitez le Château de Barrière de manière ludique avec son smartphone : activité pour les 6-12 ans pour découvrir l'histoire du château. Jeu accessible à l'entrée du château en flashant le QR Code, via le site internet ou disponible au format papier à l'office de tourisme de Mussidan-Villamblard.



Jeu de piste à Villamblard

+33 5 53 81 73 87

<https://www.bit.ly/villamblard>

14.4 km

VILLAMBLARD



Partez en quête des anecdotes du beau village de Villamblard ! Plongez au cœur de son histoire afin de découvrir ses petits secrets... Il vous faudra être attentif et observateur pour répondre à ce jeu d'énigmes ! QR Code du jeu à télécharger à l'entrée du château de Barrière ou en lien via le site internet. A partir de 6 ans. Durée environ 1h. Distance : 1,4km



Maison de la Poterie - Terra Etc...

+33 5 53 80 01 76 +33 6 20 13 92 90

5 Route du Puits du Tuilier

<https://www.poterie-stage-perigord.com>

14.6 km

BEAURONNE



• Stages de poterie : - Initiation : Géologie, collecte dans la nature de l'argile - Tournage, modelage-sculpture, engobes, émaillage. Cuisson - Raku : façonnage, émaillage et cuisson-enfumage four à bois - Email 1280°, calcul moléculaire, cendres, test, cuisson - Construction de four à bois • Cours hebdomadaires • Expositions



Jeux en famille à la Ferme Javerzac

+33 6 75 28 03 26

<http://www.glaces-javerzac.fr>

14.6 km

SAINT-MARTIAL-D'ARTENSET



Venez découvrir en famille les jeux de la ferme Javerzac : Karting à pédales, footgolf, jeux divers pour les enfants. Tables à disposition pour vous rafraîchir avec nos glaces et sorbets de la ferme ainsi que des boissons fraîches. Nouveautés : Laser game à la Ferme en extérieur, Escape Game à l'extérieur - 06 75 28 03 26

Mes recommandations (suite)



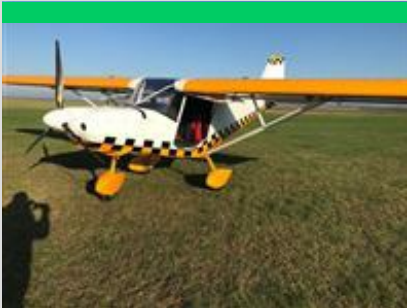
Aire de pique-nique de l'écluse de Mauriac

L'Ecluse de Mauriac

14.7 km
NEUVIC



Cette aire de pique-nique vous donne une vue imprenable sur le château de Mauriac et sur l'Isle défilant devant ses berges. Son architecture fait de lui un château « idyllique », une image d'Epinal des châteaux de notre enfance, tels qu'on les dessinait. Mauriac invite à la contemplation, à prendre le temps, à la poésie. L'Isle donne le rythme de cette promenade où le temps ne s'écoule plus aussi vite. Le barrage ajoute à la musique ambiante ainsi que celle du vent dans les arbres. La voie verte vous invite ensuite à une promenade digestive sur les rives de l'Isle. 2 tables de pique-nique sont situées sur l'îlot et 3 tables se trouvent à côté du bâtiment en bois, un ancien séchoir à tabac.



ULM Ciel ma Dordogne

+33 6 23 14 61 35
Le Carreyren
<https://cielmadordogne.fr>

14.8 km
CAMPSEGRET



Prêt à prendre un peu de hauteur ? Découvrez les attraits du Périgord vue du ciel. Envolez-vous pour un baptême de l'air riche en sensations à bord d'un ULM (Ultra Léger Motorisé). Vous êtes accueilli sur place par le pilote qui vous explique le déroulement du vol, les consignes de sécurité et vous présente l'appareil. Une fois la partie théorique terminée, vous serez fin prêt pour le décollage. Installé à côté du pilote qui vous commente la visite, vous n'aurez qu'à profiter du paysage et admirer le panorama remarquable que vous survolerez sur un rythme de croisière. Cette découverte restera à coup sûr un moment inoubliable au cœur du patrimoine culturel de la Dordogne !



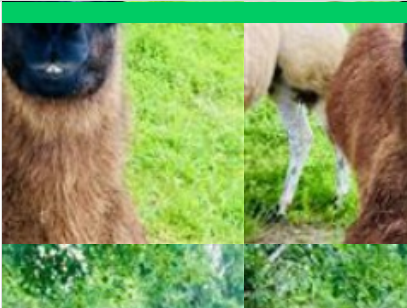
Aire de pique-nique des Maisons Doubleaudes

La Croix Blanche

16.2 km
NEUVIC



A Neuvic « un coin de Double » a été aménagé, en implantant des maisons doubleaudes et un étang, à quelques pas de la voie verte et du caviar de Neuvic. Quatre tables de pique nique y sont installées à l'ombre pour une pause gourmande. Une des caractéristiques principales de la Double est son habitat. La pierre y est inexistante, les maisons anciennes étaient construites en bois, en terre et en paille.



Parc du Touron

+33 5 53 73 84 70
55 route le vessal

16.6 km
CAMPSEGRET



Ce parc saura charmer petits et grands avec ses 15 hectares de plaine et forêt unique en Dordogne et ses animaux de toutes sortes, amusants et exotiques pour certains (moutons à 4 cornes, zébus...). NOUVEAUTE 2026 Les espaces jeux (châteaux gonflables en été, sentier pieds-nus, jeux en bois, karting, disc'golf, babyfoot géant) et les balades à poney complètent votre visite pour un moment inoubliable. Plus d'une vingtaine de jeux et d'activités à faire en famille. Snack, tables pique-nique sur place. Boutique souvenir. Viens fêter ton anniversaire avec tes copains (voir menu Infos pratiques).



Jeu de piste avec Sam, le p'tit détective

+33 5 53 81 52 11
Office de Tourisme 2 Place de la Mairie
<https://www.tourisme-isleperigord.com>

16.9 km
NEUVIC



Dans ce jeu de piste, aide Sam le p'tit détective à retrouver les nombreux animaux cachés dans la ville de Neuvic ! Pour cette enquête, tu auras besoin d'être observateur pour répondre aux énigmes et suivre le parcours. Une fois ton enquête terminée, reviens à l'Office de Tourisme chercher ta récompense ! Support disponible toute l'année à l'Office de Tourisme de Neuvic. 6-12 ans. Durée environ 1h. Distance : 1,6 km

Mes recommandations (suite)

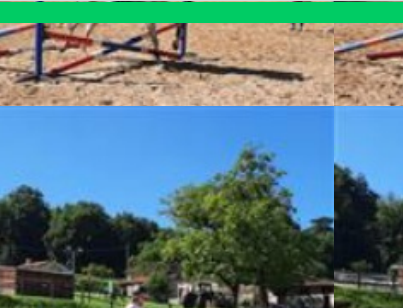


Jeu de piste "Le défi des deux rives"

+33 5 53 82 23 77
Place Clemenceau

17.4 km
MONTPON-MENESTEROL

Le Défi des Deux Rives : une aventure inoubliable pour toute la famille ! Prêt(e) à découvrir Montpon autrement ? Partez à l'aventure avec ce jeu de piste conçu pour les 4-12 ans, idéal pour explorer la ville en famille ou entre amis. Ta mission : percer le secret de l'identité du mystérieux Grand Maître de la rivière. Mais attention, ce n'est pas une simple promenade ! Pour réussir, tu devras résoudre des énigmes, relever des défis et surtout, être attentif à tout ce qui t'entoure. Heureusement, tu ne seras pas seul ! Compte sur Flip-Flap la carpe, Gribouille la loutre ou encore Pikou le pigeon pour te guider tout au long de ton périple. Lance-toi dans cette aventure pleine de rires et de découvertes, où chacun peut participer et partager un moment unique en famille ou entre amis. Livret-jeu disponible à l'Office de Tourisme pour seulement 3 €. À toi de jouer !



Centre Equestre de Neuvic

+33 5 53 81 76 45 +33 6 15 36 85 77
316 Chemin des Coutis
<http://www.centreequestredeneuvic.fr>

17.4 km
NEUVIC

À la recherche d'un centre équestre alliant modernité et immersion dans la nature ? Le Centre Équestre de Neuvic, en Dordogne, accueille cavaliers débutants et confirmés dans un cadre idéal. Grâce à ses équipements de qualité – carrière en sable, manège couvert, parc d'obstacles et parcours de cross – chacun progresse à son rythme et selon ses envies. Activités proposées par le centre équestre de Neuvic : - Baptême poney dès 2 ans. - Cours et stages pour tous niveaux, de l'initiation à la compétition. - Multi-activités : voltige, attelage, horse-ball. - Promenades et randonnées en pleine nature. - Stages pendant les vacances. - Passage des examens fédéraux. Encadré par un moniteur diplômé d'État, le centre équestre propose aussi un accueil pour les cavaliers de passage. Venez partager votre passion du cheval dans un cadre convivial et verdoyant !



Base de loisirs de Neuvic

+33 7 81 22 59 87
17 Avenue de Planèze

17.5 km
NEUVIC

Installée sur les rives de l'Isle, la base de loisirs est l'endroit idéal pour passer un moment agréable en famille ou entre amis. Venez profiter des nombreuses activités proposées ! Mini-golf : amusez-vous sur notre parcours parfait pour tous les âges. Promenade en bateaux électriques : profitez d'une balade d'une heure aux commandes d'un bateau sans permis sur la rivière. Piste de bowling : testez votre adresse sur notre piste en plein air. Tyrolienne (6-14 ans) : une aventure excitante pour les enfants. Araignée : grimpez sur cette structure de jeu. Trampolines (4-9 ans) : pour sauter et jouer en toute sécurité. Brumisateur : pour se rafraîchir lors des journées chaudes. Terrain de pétanque et filet de volley : participez à une partie conviviale. Bac de traversée de la rivière, balade sur la vélo-route voie verte. 9 tables de pique-nique. Bar, snack et restaurant sur place.



Promenade en bateau électrique

+33 7 81 22 59 87
Base de Loisirs 17 Avenue de Planèze

17.5 km
NEUVIC

Offrez-vous une heure de détente et d'évasion aux commandes d'un bateau électrique sans permis sur la rivière Isle. Cette balade vous permettra de découvrir une vue imprenable sur le majestueux château de Neuvic, tout en profitant du calme et de la beauté naturelle des environs. Capacité des bateaux de 2 à 7 places. Base de Loisirs sur Place : Mini-golf : Parcours amusant pour tous les âges Tyrolienne (6-14 ans) : Aventure excitante pour les enfants Araignée : Structure de jeu à escalader Trampolines (4-9 ans) : Sauts et jeux Piste de bowling : Pour des parties en plein air Bac de traversée de l'Isle : Accès à la piscine avec toboggans aquatiques Tables de pique-nique, Vélo route voie verte. Filet de volley, snack et restaurant. Venez passer une journée inoubliable à la base de loisirs de Neuvic où divertissement et nature se rencontrent pour le plaisir de toute la famille !



Séance de massage

+33 9 63 60 48 84 +33 6 26 46 02 90
Massages et Casseroles 37 Rue de Puyguiller

17.6 km
SAINT-GERMAIN-DU-SALEMBRE

Dans un cadre champêtre, venez vous relaxer et abandonner les tensions et soucis du quotidien grâce au Sensitive Gestalt Massage (SGM®), un massage globalisant, unifiant, dédié à la détente, au bien-être et à la paix intérieure. Cette scansion du massage aide à la structuration du schéma corporel, à l'installation d'une confiance réelle entre la personne massée et la masseuse et permet un profond lâcher prise. SENSITIVE fait allusion à la précision des mouvements. GESTALT évoque l'expérience existentielle de l'ici et maintenant. MASSAGE évoque les techniques dans leur grande variété, qui énergisent, unifient et centrent la personne dont le ressenti propre en bénéficie. La nudité n'est pas une condition pour recevoir un massage SGM : il peut être reçu nu, en sous-vêtements, les parties du corps ne faisant pas l'objet du massage peuvent être couvertes.



Stand up paddle Neuvic

☎ +33 6 31 88 45 19

USNCK : Union Sportive Neuvisoise de
Canoë Kayak 29 Route du Grand Mur
🌐 <http://www.canoeneuivc24.fr>

17.6 km
📍 NEUVIC



Envie de glisser sur l'eau tout en profitant d'un cadre naturel exceptionnel ? Le stand up paddle est une activité nautique accessible à tous, idéale pour une sortie ludique ou sportive. Debout sur une planche large et stable, avancez à votre rythme à l'aide d'une pagaie et découvrez l'Isle autrement. Que vous soyez débutant ou expérimenté, nos cours et parcours sont ouverts tous les jours en juillet et août au club de canoë-kayak de Neuvis. Optez pour une session encadrée par nos instructeurs ou partez en autonomie pour une balade de 1h30 sur la rivière. Pensez à réserver ! Savoir nager est obligatoire pour participer. Profitez également de notre grand parking ombragé, à deux pas de la base de loisirs, pour un accès pratique à toutes nos activités.



Location de vélos au club de canoë-Kayak de Neuvis

☎ +33 6 31 88 45 19

29 route du Grand Mur
🌐 <https://canoeneuivc24.fr>

17.6 km
📍 NEUVIC



Location de vélos au club de canoë-kayak de Neuvis. Découvrez la voie cyclable de la Vallée de l'Isle et le charme bucolique de ses châteaux, églises, écluses et moulins. Aventurez-vous en vélo à la rencontre des artisans locaux. Nous proposons du matériel adapté à toute la famille. Les plus petits pourront vous suivre à bord d'une remorque enfant. 19 vélos adultes de S à XXL 4 vélos enfants 1 siège enfant 4 remorques enfants



Canoë-Kayak Neuvis

☎ +33 6 31 88 45 19

USNCK : Union Sportive Neuvisoise de
Canoë Kayak 29 Route du Grand Mur
🌐 <http://www.canoeneuivc24.fr>

17.6 km
📍 NEUVIC



Le club de Neuvis, classé 2^e club français de descente en 2024 et évoluant en nationale 1, est affilié à la Fédération Française de Canoë-Kayak. Labellisé École Française de Canoë-Kayak, il vous accueille toute l'année pour des activités nautiques adaptées à tous. Descentes sur l'Isle : liberté et nature préservée Dès les beaux jours, partez à l'aventure avec une descente libre ou encadrée. Selon vos envies, pagayez en canoë, kayak ou stand-up paddle sur l'Isle, une rivière sauvage où hérons, martins-pêcheurs et libellules vous accompagnent. Stages et activités inédites En été, les jeunes peuvent s'initier ou se perfectionner lors de stages encadrés par un éducateur sportif spécialisé. Pour une expérience originale, laissez-vous tenter par une descente nocturne aux flambeaux, encadrée et sécurisée. Enfin, pour prolonger l'aventure, optez pour la location de vélos et remorques enfants.



Base de loisirs de Chandos

☎ +33 5 53 82 23 77

avenue André Malraux
🌐 <https://www.tourisme-isleperigord.com>

17.6 km
📍 MONTPON-MENESTEROL



La base de loisirs de Chandos située en bord de rivière, est un espace idéal pour la promenade. Empruntez la passerelle et vous êtes au coeur de la ville. Elle est située sur le parcours de la Véloroute Voie Verte, idéal pour les balades à vélo en famille. Pour la pêche, le site est labellisé "parcours découverte famille et passion". Vous trouverez sur place : tables de pique-nique, espace jeux pour les enfants, skate park ... En juillet et août, la baignade est surveillée tous les après-midi sauf le lundi. Un point restauration est également sur le site. Côté animation, des concerts gratuits ont lieu tous les vendredis soirs ainsi que diverses activités associatives (brocantes, lotos...). Depuis la base de loisirs, vous pouvez faire une jolie balade le long de la rivière sur la servitude de marche-pied, anciennement appelée "chemin de halage" pour rejoindre Vauclair ou Marcillac.



Trains miniatures

☎ +33 6 81 13 82 45# +33 6 51 81 38 76

Modélisme Train Neuvis 24 27 route du
Grand Mur

17.6 km
📍 NEUVIC



Retrouvez votre âme d'enfant lors de la découverte de ce réseau de trains miniatures à l'échelle H.O sur une surface de 120 m² (255 m de voies). Vous pouvez porter votre matériel roulant ou tester celui sur place au milieu d'un décor Neuvisois. Le modélisme ferroviaire fait cohabiter les deux activités que sont modélisme et maquettisme : le train est bien une pièce de modélisme alors que le réseau, avec ses figurines et ses éventuels véhicules statiques, appartient bien au domaine du maquettisme.

Mes recommandations (suite)

Guide Touristique

Carte Vélo Route Voie Verte

OFFICES DE TOURISME VALLÉE DE L'ISLE
WWW.TOURISME-ISLEPERIGORD.COM



Tir à l'Arc Les Elfes

+33 6 95 67 95 69
Chemin de Flauyac

17.6 km
VILLAMBLARD



Venez découvrir le tir à l'arc nature en famille ou entre amis dans un lieu agréable et forestier quelque soit le temps, même pendant les vacances scolaires. Prestations adaptées à l'âge et au niveau des participants. Zone d'échauffement. Parcours aménagés et sécurisés. Encadrement par des bénévoles passionnés. Équipement fourni. Présence parentale demandée pour les enfants mineurs.



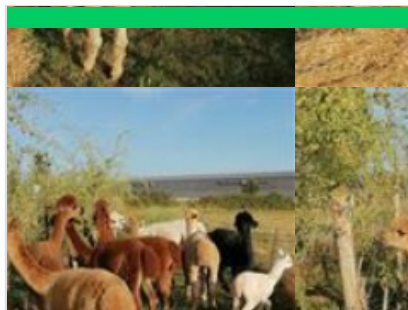
Piscine et Toboggans aquatiques

+33 5 53 81 37 61
1 Plaine des sports, les Vaureix

17.8 km
NEUVIC



Piscine de plein air ouverte en juin (mercredi et week-end) + juillet et août (du mardi au dimanche). Cette piscine est équipée de plusieurs bassins, d'aires de jeux et de plusieurs toboggans pour adultes et enfants. Sortie du bassin 20mn avant la fermeture. Shorts et bermudas de ville interdits. Les enfants de moins de 11 ans doivent être accompagnés d'un adulte. Tout au long de l'été des cours d'aquagym et des leçons de natation sont proposés. Piscine de Neuvic 05 53 81 37 61



Les alpagas de Mon Pérou

+33 6 73 37 17 29
1755 Route Michelle Morgan

18.0 km
MONTAPON-MENESTEROL



Au fil de cette visite accompagnée, vous saurez tout sur cet animal exotique et sur la transformation de sa toison. Vous pourrez participer à son bien-être en lui donnant à manger, et s'il fait chaud, en l'arrosant car l'alpaga adore l'eau ! Possibilité de marche avec les alpagas. Visite commentée les mercredis à 10h30 - Durée : 1h30. Les autres jours sur RDV.



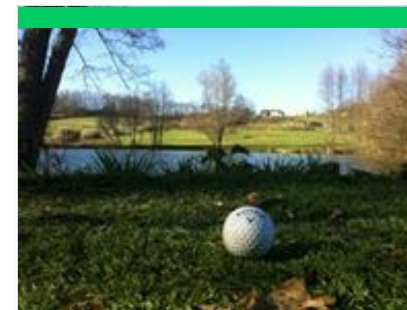
Jeu de piste Grignols

+33 5 53 54 13 85
<https://tourisme-isleperigord.com>

18.5 km
GRIGNOLS



Partez à la recherche des indices cachés dans ce village pittoresque dominé par son château fort ! Ouvrez l'oeil en suivant le parcours proposé, découvrez la longue histoire des lieux et résolvez l'énigme finale. Activité à faire en famille toute l'année. Visite libre, 2 parcours possibles. Support de visite disponible sous la halle ou à retirer dans les commerces de Grignols. Durée : 1 h environ par parcours Accès : départ de la halle ("Sur les Traces des Chevaliers") ou de Bruc (église).



Golf de Montravel

+33 7 49 14 83 12
1088 Route du golf
<http://www.smgc.fr>

18.8 km
SAINT-MEARD-DE-GURCON



Venez découvrir le golf dans un cadre superbe à 4km au nord de Sainte Foy la Grande sur 12 ha de verdure. Nous vous prêtons le matériel (clubs et balles). Vous pouvez vous entraîner sur le practice avant de découvrir le parcours de 9 trous; ouvert à TOUS (enfants à partir de 1 m) Distance de 100m à 420m, possibilité de leçons, aire de pique-nique... Parcours familial 6 trous. Cours sur réservation et aire de pique-nique.

Mes recommandations (suite)

Guide Touristique

Carte Vélo Route Voie Verte

OFFICES DE TOURISME VALLÉE DE L'ISLE
WWW.TOURISME-ISLEPERIGORD.COM



Domaine de la Sudrie

☎ +33 5 53 81 20 85 ☎ +33 6 62 51 28 78

575 Allée de la Sudrie

🌐 <https://centre-equestre-bourrou.ffe.com>

21.0 km

📍 BOURROU



Au cœur d'un domaine de 60 ha, cette ferme pédagogique propose une visite des lieux pour découvrir le monde du cheval : présentation des chevaux d'élevage, découverte des besoins des animaux mais aussi de la nature et son environnement...



Centre Equestre Poney Club Elevage de l'Ile

☎ +33 5 53 81 20 85 ☎ +33 6 62 51 28 78

Elevage de l'Ile 575 Allée de la Sudrie

🌐 <https://centre-equestre-bourrou.ffe.com>

21.0 km

📍 BOURROU



Dans une ambiance conviviale, Marie-Laure vous accueille toute l'année pour vous faire découvrir l'équitation ou pour vous perfectionner. Enseignement de l'équitation à cheval et à poney. Établissement labellisé FFE. École française d'équitation et centre de tourisme équestre. Elevage de chevaux arabes et anglo-arabes. Équitation toutes disciplines : leçons, stages, promenades. Du cavalier débutant au confirmé, nous accueillons les enfants à partir de 2 ans (baby poney). Encadrement assuré par des moniteurs diplômés. Grand manège couvert. Pensions, travail, débouillage, compétitions. Vous pourrez également séjourner dans un des gîtes entièrement équipés avec piscine.



Centre de pilotage Moto Cross, Quad et Draisienne électrique

☎ +33 6 32 67 07 06

Les Cinq Routes 2317 Route du Cros
de la Nauve

🌐 <http://www.rideonmx.com>

21.3 km

📍 CHANTERAC



École de pilotage motocross, super cross et quad. Labellisée École Française de Moto (EFM). Fédération Française de Motocyclisme (FFM). Tous niveaux, initiation, perfectionnement, préparation aux compétitions (Champion de France junior 2012 formé ici). NOUVEAU ! Découvrez notre toute nouvelle initiation en draisienne électrique ! A mi-chemin entre le vélo électrique et la moto, vivez une expérience unique en pleine nature. Profitez de la piste de pump track avec ses bosses et ses virages, pour améliorer vos compétences en équilibre et perfectionner votre technique. Rejoignez-nous pour une balade inoubliable et laissez-vous séduire par cette aventure innovante ! Dès 5 ans et jusqu'à 75 kg. Initiation dès 6 ans au quad et au moto cross sur différents parcours.



Site départemental du Grand Etang de La Jemaye

☎ +33 5 53 90 18 65 ☎ +33 5 53 90 03 10 ☎ +33 5 53 06 82 70

23.0 km

📍 LA JEMAYE



Espace naturel sensible, les étangs de la Jemaye ont fait l'objet d'un vaste projet de rénovation respectant le cadre naturel. Situé en plein cœur de la Double, cet espace se prête à la découverte de la nature avec un circuit aménagé, un parcours santé, des espaces de randonnées et un observatoire. L'été, le Grand Etang permet la pratique des loisirs nautiques avec une baignade surveillée et jeux pour enfants. Un espace pique-nique et restauration est disponible. Un chemin balisé relie le site à la ferme du Parcot, autre joyau de la Double. Le Grand Etang de la Jemaye fait partie du réseau périgourdin des Espaces Naturels Sensibles. Cette structure est labellisée "Tourisme et handicap" pour les quatre types de handicap. En été, possibilité d'emprunter la ligne de bus 2B, de Mussidan à Ribérac au tarif de 4.10€/pers (aller-retour).



Lac de Gurson

☎ +33 5 53 82 53 15 ☎ +33 5 53 82 53 16

🌐 <https://www.dordogne.fr/que-faire-en-dordogne>

23.9 km

📍 VILLEFRANCHE-DE-LONCHAT



La nature et le sport se sont donnés rendez-vous à Gurson ! Conçu et aménagé pour que chacun puisse y vivre ses loisirs à son rythme, le lac de Gurson vous propose une multitude d'activités sportives adaptée à tous. Vous pouvez vous y adonner aux joies de la baignade ; gratuite, elle est surveillée par des MNS diplômés pendant la saison. Le lac de Gurson, c'est aussi des aires de jeux, terrains de beach volley, pêche, activités nautiques, randonnée et pour votre séjour en famille des animations. Accès libre et gratuit toute l'année. Site labellisé Pavillon Bleu depuis 2015 et Tourisme et Handicaps depuis 2016 (pour les quatre handicaps).

Mes recommandations (suite)

Guide Touristique

Carte Vélo Route Voie Verte

OFFICES DE TOURISME VALLÉE DE L'ISLE
WWW.TOURISME-ISLEPERIGORD.COM



Paint Ball Red Impakt

+33 6 95 40 60 43

4818 La Garde

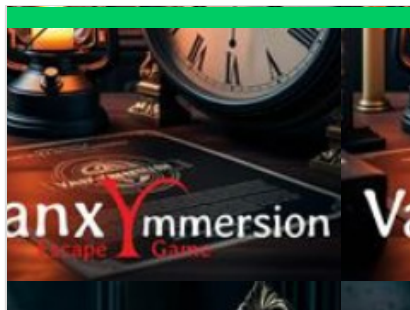
<http://www.redimpakt.fr>

25.8 km

SIORAC-DE-RIBERAC



Le Paint Ball de Siorac vous accueille toute l'année sur réservation, sur un terrain boisé entièrement aménagé pour des moments extrêmes. Idéal pour vos sorties entre amis, famille, anniversaire...100% adrénaline. Différents scénarios vous sont proposés afin de rendre une partie de paintball agréable. Idéal pour vos sorties : amis, famille, anniversaire, enterrement vie de célibataire.... Aire de pique nique, barbecue à disposition, café, hot-dog et nachos. Terrain éclairé pour "nocturnes". Toilettes.



VanXymersion - Escape Game

+33 5 53 90 17 26

22 Route de l'Auberge

<http://www.vanxymersion.com>

31.7 km

VANXAINS



2 salles, 2 ambiances : L' Auberge Rouge & La Malédiction du Lébéro. Serez-vous des hôtes ou de futures victimes d'un aubergiste hors du commun ? Ou préférez-vous lever la malédiction du Lébéro ? Arriverez-vous à vous échapper ? Enfermés dans une pièce, vous avez 60 min pour vous échapper avec votre équipe. Il vous suffira de rassembler des indices fin de résoudre moultes énigmes pour parvenir à vos fins. Entre amis, en famille, avec vos collègues de travail ou pour fêter un événement, venez relever le défi ! Équipe de 2 à 6 joueurs. Restauration possible sur place. Pensez à réserver.



La Forêt du Vignoble

+33 5 53 81 04 90

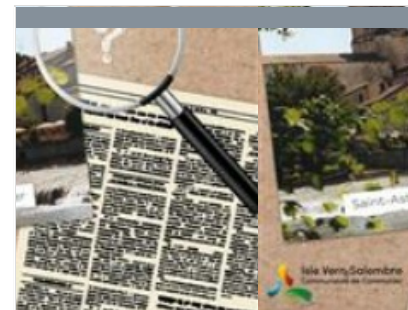
243, chemin de la maison rose

7.3 km

BEAUPOUYET



La Forêt enchantée vous invite à découvrir un univers fantastique, avec plusieurs circuits enfants. Des histoires illustrées servent de fil conducteur et pimentent le parcours. De multiples décorations agrémentent les lieux ajoutant une touche fantastique au décor naturel. Un Labyrinthe Végétal, des parcours pédestres et VTT balisés, sont également disponibles toute l'année, à tout moment.



Jeu de piste "sur les pas d'Asterius"

+33 5 53 54 13 85

Office de tourisme Place de la République

<http://tourisme-isleperigord.com>

23.6 km

SAINT-ASTIER



Pour observer et découvrir la ville à son rythme, en s'amusant en famille à résoudre des énigmes. A partir de 7 ans. Support disponible à l'Office de Tourisme.



Véloroute voie verte de la Vallée de l'Isle

+33 5 53 82 23 77# +33 5 53 81 73

87# +33 5 53 81 52 11# +33 5 53 54 13 85# +33 5 53 53 10 63

<https://tourisme-isleperigord.com/velo-r>

42.9 km

TRELISSAC



Venez découvrir la vélo route voie verte de la Vallée de l'Isle ! A pied, à vélo ou en roller, vous pourrez contempler la rivière Isle qui serpente dans la vallée, admirer la vue depuis les majestueuses passerelles qui enjambent la rivière, faire une halte sur les nombreuses aires de repos. En suivant les petits panneaux verts, vous découvrirez des paysages magnifiques, des milieux naturels, des sites historiques (châteaux, chartreuses, églises, abbayes, cathédrale), du patrimoine industriel (moulins, canaux, carrières de chaux, terre de Beauronne) et des hauts lieux de la gastronomie périgourdine (restaurants et producteurs de caviar, truites, biscottes, foie gras, huile de noix, cabécou du Périgord, miel, safran, glaces de la ferme, légumes...). Ce linéaire alterne tronçons de voies vertes (en site propre) et routes à faible circulation (en site partagé).

Mes recommandations (suite)

Guide Touristique

Carte Vélo Route Voie Verte

OFFICES DE TOURISME VALLÉE DE L'ISLE
WWW.TOURISME-ISLEPERIGORD.COM



Château de Montréal

+33 5 53 81 11 03 +33 6 08 47 22 84

1028 Allée de Montréal

6.8 km
ISSAC



Parc du Château de Bassy

+33 5 53 80 88 00 +33 5 53 81 73 87

1 rue du Bosquet

7.1 km

SAINT-MEDARD-DE-MUSSIDAN



Circuit Coeur de Ville Mussidan

+33 5 53 81 73 87

8.2 km

MUSSIDAN



Musée André Voulgre : Art de vivre et savoir-faire en Périgord

+33 5 53 81 23 55

2 rue Raoul Grassin

<http://www.museevoulgre.fr>

8.3 km

MUSSIDAN



Le Parc Voulgre

+33 5 53 81 73 87

Rue des fusillés du 11 juin 1944

8.4 km

MUSSIDAN

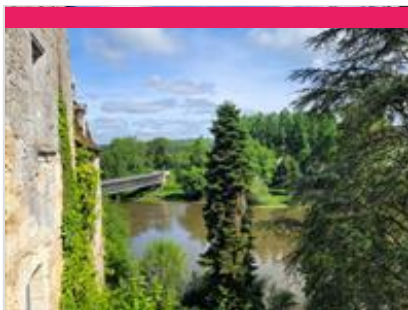


Mes recommandations (suite)

Guide Touristique

Carte Vélo Route Voie Verte

OFFICES DE TOURISME VALLÉE DE L'ISLE
WWW.TOURISME-ISLEPERIGORD.COM



Site de l'église - expositions Sourzac

☎ +33 5 53 81 01 06 ☎ +33 6 20 23 53 60

Route de l'Abbé Bouchillou

🌐 <https://www.graine-des-sens.fr/>

9.9 km

📍 SOURZAC



6



Eglise de St Sauveur Lalande

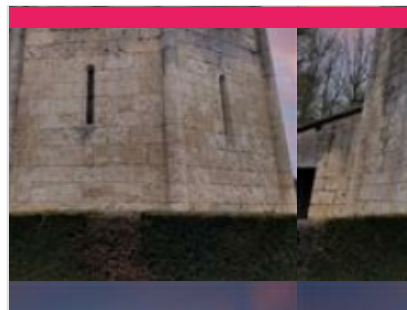
☎ +33 5 53 81 76 44 ☎ +33 6 31 66 65 93# +33 6 32 04 82 78

9.9 km

📍 SAINT-SAUVEUR-LALANDE



7



Eglise romane Saint Martin l'Astier

☎ +33 5 53 81 73 87

10.2 km

📍 SAINT-MARTIN-L'ASTIER



8



Château de Fratteau

☎ +33 6 66 24 26 36# +33 6 68 41 89 21

544 Allée du Château de Fratteau

13.0 km

📍 NEUVIC



9



Poterie du Repaire au Château de Fratteau

☎ +33 6 68 41 89 21# +33 6 66 24 26 36

544 Allée du Château de Fratteau

13.0 km

📍 NEUVIC



K

Mes recommandations (suite)

Guide Touristique

Carte Vélo Route Voie Verte

OFFICES DE TOURISME VALLÉE DE L'ISLE
WWW.TOURISME-ISLEPERIGORD.COM



Le Jardin de Paradis

+33 5 53 81 84 39
9 Route du bourg

13.5 km
MONTAGNAC-LA-CREMPSE  



Moulin du Duellas

+33 6 70 37 63 46
le Duellas
<https://www.moulin-duellas.fr>

14.0 km
SAINT-MARTIAL-D'ARTENSET  



Château de Barrière

+33 6 30 02 17 39# +33 5 53 81 73 87

14.1 km
VILLAMBLARD  



Mémorial de la Résistance

+33 5 53 81 23 55# +33 5 53 81 73 87
<http://www.museevoulgre.fr/wp3/resista>

14.7 km
SAINT-ETIENNE-DE-PUYCORBIE  



Moulin de La Veyssière

+33 5 53 82 03 07
819 Route de la Veyssière
<http://www.moulindeaveyssiere.fr>

15.5 km
NEUVIC  

Mes recommandations (suite)

Guide Touristique

Carte Vélo Route Voie Verte

OFFICES DE TOURISME VALLÉE DE L'ISLE
WWW.TOURISME-ISLEPERIGORD.COM



Maisons Doubleaudes

+33 5 53 81 52 11
Route de la Veyssière

16.2 km
NEUVIC



Circuit Coeur de Ville Neuvic

+33 5 53 81 52 11

16.9 km
NEUVIC



Parc Botanique du Château de Neuvic

+33 5 53 80 86 62
11 Rue de Fayolle de Mellet

17.3 km
NEUVIC



Les Orgues de Montpon-Ménestérol

+33 5 53 82 23 77
<https://www.orguesmontponmenesterol.com>

17.6 km
MONTPON-MENESTEROL



Circuit Coeur de village St-Georges-de-Montclard

+33 5 53 82 99 38# +33 5 53 81 73 87# +33 5 53 80 18 19

19.6 km
SAINT-GEORGES-DE-MONTCLARD



Mes recommandations (suite)

Guide Touristique

Carte Vélo Route Voie Verte

OFFICES DE TOURISME VALLÉE DE L'ISLE
WWW.TOURISME-ISLEPERIGORD.COM



Ferme du Parcot

☎ +33 5 53 81 99 28 ☎ +33 7 85 02 35 26

Chemin Abel Guionneau

💻 <http://www.parcot.org>

20.6 km

📍 ECHOURGNAC



Moulin de Landry

☎ +33 5 53 82 67 73 ☎ +33 6 13 24 40 33

41 Route du moulin de landry

💻 <http://www.moulin-de-landry.fr>

23.1 km

📍 CHANTERAC



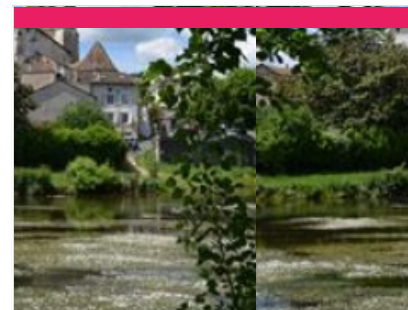
Château de Puyferrat

☎ +33 6 83 47 53 98

950 Route du Chemin de Course

23.6 km

📍 SAINT-ASTIER



Eglise de Saint-Astier

☎ +33 5 53 54 13 85

23.6 km

📍 SAINT-ASTIER



Circuit Coeur de Ville Saint-Astier

23.6 km

📍 SAINT-ASTIER

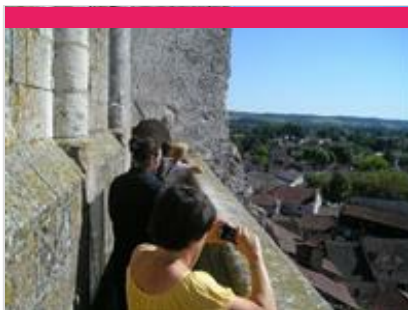


Mes recommandations (suite)

Guide Touristique

Carte Vélo Route Voie Verte

OFFICES DE TOURISME VALLÉE DE L'ISLE
WWW.TOURISME-ISLEPERIGORD.COM



Saint-Astier : visite du clocher

+33 5 53 54 13 85

23.6 km
SAINT-ASTIER



Chaux de Saint-Astier

+33 5 53 54 13 85
28 bis route de Montanceix
<http://www.saint-astier.com>

24.7 km
SAINT-ASTIER



Musée Léonie-Gardeau

+33 6 56 81 37 89
Mairie Place de la Libération
<https://www.museeleoniegardeau.fr>

25.1 km
VILLEFRANCHE-DE-LONCHAT



Apiculture Apyraine

+33 6 84 44 28 38
<http://www.apyraine.com>

6.9 km
ISSAC



Visite de la miellerie avec extraction du miel, présentation de l'apiculture, de l'abeille et des enjeux autour de sa sauvegarde. Cet apiculteur certifié AB vous proposera ensuite une dégustation. • Production de miels : forêt, châtaignier, fleur sauvage • Fabrication de pains d'épices, hydromel, nougats, tous produits certifiés bio Emplacement de camping "Accueil Paysan". Vente directe chez le producteur toute l'année. Visite commentée avec dégustation sur RDV : le jeudi à 10h de mai à septembre



GAEC des "Olivier"

+33 5 53 81 70 73
2747 Route des Saveurs

8.6 km
SAINT-SAUVEUR-LALANDE



Vente de produits élaborés sur l'exploitation agricole familiale : foie gras, confits, magrets, volailles... Située dans un cadre campagnard authentique, nous vous invitons à venir vous ravitailler en produits régionaux directement à la ferme de façon à apprécier l'origine et la qualité des produits (consultez-nous pour les horaires). Présence sur les marchés de Coutras (sam matin) et St Seurin (dim matin). Présence sur les marchés locaux. Ouvert toute l'année, visite commentée sur RDV : 45 mn

Mes recommandations (suite)

Guide Touristique

Carte Vélo Route Voie Verte

OFFICES DE TOURISME VALLÉE DE L'ISLE
WWW.TOURISME-ISLEPERIGORD.COM

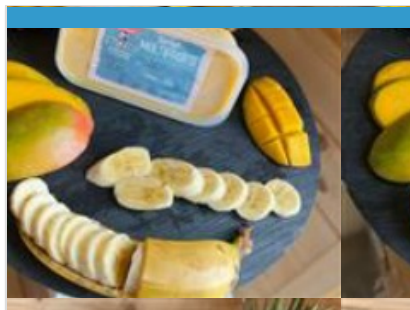


Ferme des Chantoux

☎ +33 5 53 81 34 48
86 Route des Nauzes

9.8 km
📍 SAINT-SAUVEUR-LALANDE  3

Gavage et transformation de canards gras. Vente de conserves et produits frais à la ferme. Présent sur les marchés de Ste Foy La Grande et Ambarès. Vente à la ferme. Ouvert toute l'année. Groupes sur RDV



Glaces Javerzac

☎ +33 6 75 28 03 26
200 route de ferrachat
🌐 <https://www.glaces-javerzac.fr>

12.9 km
📍 SAINT-MARTIAL-D'ARTENSET  4

La gourmandise n'est plus un vilain défaut ! A l'ombre d'un parasol, laissez-vous tenter par une bonne glace : les glaces et sorbets sont fabriqués à la ferme à base de lait de vache produit sur place et de fruits frais. Plus d'une trentaine de parfums sont proposés, vous trouverez forcément une glace à votre goût ! Profitez avec les enfants des activités gratuites : jeux de raquettes, karting à pédales, baby-foot géant ... Nouveautés : Laser Game à la ferme, en extérieur ! Affrontez-vous en équipe ou individuel jusqu'à 10 personnes Escape Game en extérieur : résolvez les énigmes pour arriver à sortir Louis le stagiaire de la chambre froide avant qu'il ne soit trop tard, à partir de 2 personnes, 1 h : activités sur réservation, hors jours de pluie. Ouvert en juillet-août tous les jours de 14h à 19h. Le reste de l'année, suivant la météo : consulter la page Facebook.



Pisciculture Moulin de Boissonnie

☎ +33 5 53 81 53 41
2350 Route de Bois Carré
🌐 <http://www.pechealatruite24.com>

13.5 km
📍 DOUZILLAC  5

Venez découvrir un élevage familial de truites en eau vive, la pisciculture du Moulin de Boissonnie à Douzillac, sur les rives du ruisseau La Beaurnonne. Passionnés par notre travail, nous vous invitons à découvrir nos bassins et notre savoir-faire. Visitez nos installations : Explorez nos bassins et découvrez le processus minutieux de l'élevage de truites. Apprenez comment nous prenons soin de nos poissons. Vente directe à la Ferme : -Truites entières : Fraîches et savoureuses, idéales pour des recettes authentiques. -Filets et pavés de truite : Prêts à cuisiner pour un repas rapide et délicieux. -Apéritrutes : Parfaites pour vos apéritifs gourmands. -Œufs de truites : Une délicatesse pour agrémenter vos plats. -Truite fumée : Préparée avec soin pour une saveur intense et raffinée. Nous proposons aussi : Pêche à la truite en étang à la 1/2 journée et à la journée, chasse au trésor.

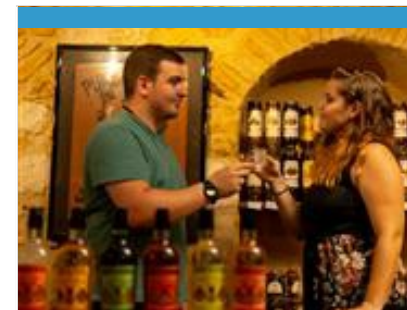


Ferme Bio du Duellas

☎ +33 6 13 59 88 88
🌐 <http://www.fermebioduellas.fr>


14.1 km
📍 SAINT-MARTIAL-D'ARTENSET  6

La Ferme Bio du Duellas, dirigée par Dominique Leconte, est un exemple d'agriculture biologique engagée, spécialisée dans la culture de céréales telles que blé, colza, tournesol, et maïs. Les cultures sont principalement des céréales, avec une attention particulière portée sur des variétés anciennes. Le travail de transformation se concentre sur le blé et le tournesol, deux produits phares de la ferme. Les produits proposés : • Huiles : de colza et tournesol, obtenues par pression à froid. • Tournesol décortiqué, très apprécié pour sa qualité, grâce à un matériel performant tel qu'un trieur optique. • Farines : produites sur meules de pierre à partir de blé, épeautre, maïs et sarrasin, toutes cultivées sur place. La vente à la ferme se fait : • Du 15/06 au 15/09 : les mercredis et vendredis de 17h à 19h



Distillerie artisanale Clovis Reymond

☎ +33 5 53 81 90 01 ☎ +33 6 08 31 49 95

49 Rue Gabriel Reymond
🌐 <http://www.clovisreymond.com>
14.5 km
📍 VILLAMBLARD  7

Une maison de tradition où savoir-faire et recettes se transmettent depuis 191 ans. Les fruits sont distillés sur place dans de superbes vieux alambics en cuivre et transformés en eaux de vie, liqueurs, apéritifs et sirops. Plongez dans les coulisses de fabrication.

Mes recommandations (suite)

Guide Touristique

Carte Vélo Route Voie Verte

OFFICES DE TOURISME VALLÉE DE L'ISLE
WWW.TOURISME-ISLEPERIGORD.COM



Moulin de La Veyssière

☎ +33 5 53 82 03 07

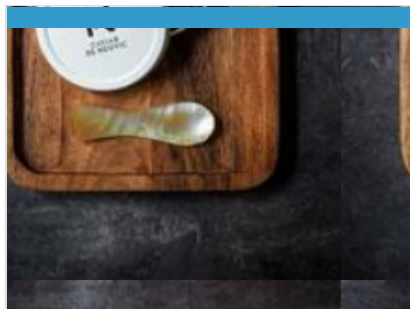
819 Route de la Veyssière

💻 <http://www.moulindeLavessiere.fr>

15.5 km
📍 NEUVIC



Le Moulin de la Veyssière, est le dernier moulin à huile en activité de la Vallée du Vern à Neuvic. C'est en 1857 que Jacques Elias achète le moulin et depuis près de 170 ans, l'histoire, la passion et le savoir-faire, se transmettent de génération en génération. Nous fabriquons artisanalement des huiles, farines et produits d'épicerie sucrée et salée autour de la noix, noisette, amande et cacahuète. Entre histoire et gastronomie, notre fabrication artisanale est associée à une production responsable et durable, en recherche perpétuelle d'innovation et d'excellence. En véritable passionnés de nos terroirs français, nous apportons une attention particulière à la sélection de nos matières premières. Exclusivement issue de productions locales, notre production est 100% française. Venez vivre une immersion complète grâce à nos différents espaces touristiques et une boutique



Caviar de Neuvic

☎ +33 5 53 80 89 57

Elevage d'esturgeons & caviar 430

Route de la Veyssière

💻 <https://visites.caviar-de-neuvic.com>

15.9 km
📍 NEUVIC



Le domaine, situé à Neuvic en Dordogne, s'étend sur 20 hectares bordés par deux rivières : l'Isle et le Vern. C'est sur ce domaine que Caviar de Neuvic a ainsi choisi de créer une ferme piscicole dédiée à l'élevage des esturgeons pour produire son fameux caviar. Par des commentaires chargés d'humour et d'anecdotes insolites, le guide vous expliquera comment nos méthodes d'élevage modernes respectent le poisson et la nature. Il vous dévoilera également la passion qui nous anime quand nous soignons les esturgeons et élaborons le caviar. Enfin, vous donnerez la nourriture aux poissons et pourrez, avec un équipement fourni, caresser de gros esturgeons. La dégustation qui suit suffira à vous convaincre que le caviar d'élevage est devenu, avec l'expérience, meilleur et plus sain que le caviar sauvage aujourd'hui disparu.



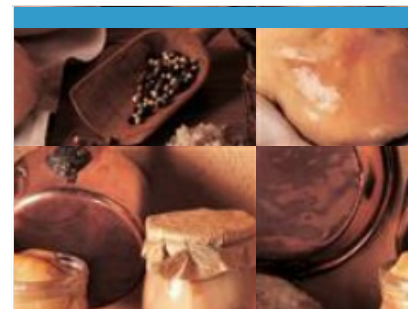
SCEA Domaine de Jarrauty

☎ +33 5 53 80 54 17 ☎ +33 6 14 23 40 63

17.3 km
📍 MONTPON-MENESTEROL



Le domaine de Jarrauty s'étend sur quelques 10 ha de vignes et vous propose son vin de pays du Périgord, vente directe de vin rouge, blanc et rosé. Ouvert du lundi au vendredi de 11h à 12h30 et de 17h à 19h et le samedi de 9h à 12h.



Maison Béran

☎ +33 5 53 54 25 75 ☎ +33 7 85 53 59 75

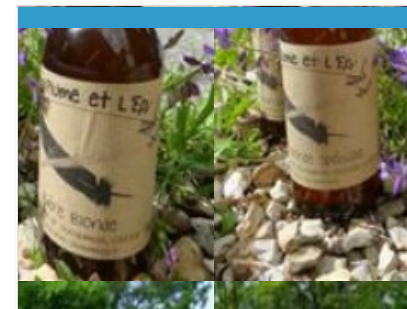
55 Route de Neuvic

💻 <http://www.maisonberano.com>

19.1 km
📍 GRIGNOLS



La Maison Berano élabore de savoureux produits du terroir. Canards gavés et cuisinés à la ferme selon un savoir-faire traditionnel : foie gras, pâté, confits, cous farcis, grillons, plats cuisinés... En été, du 17/07 au 21/08, visite commentée avec démonstration de gavage et dégustation gratuite le jeudi à 17h30, sur inscription. Boutique gourmande sur place.



Bière - La Plume et l'épi

☎ +33 6 98 41 35 83

Bruc

💻 <http://www.plumepi.com>

19.1 km
📍 GRIGNOLS



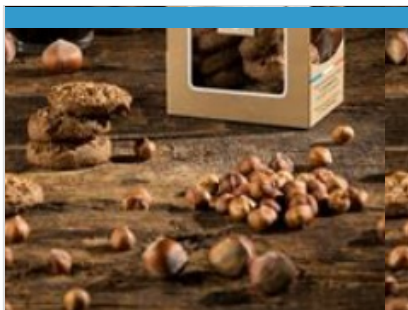
Cette ferme-brasserie propose une déclinaison de bières biologiques paysannes, élaborées selon une méthode traditionnelle, à partir d'orge cultivée localement. Visite commentée gratuite toute l'année sur RDV. Vente directe et dégustation sur RDV.

Mes recommandations (suite)

Guide Touristique

Carte Vélo Route Voie Verte

OFFICES DE TOURISME VALLÉE DE L'ISLE
WWW.TOURISME-ISLEPERIGORD.COM



Biscuits et Biscottes - La Chanteracoise

+33 5 53 82 07 95

581 Route de la Biscuiterie

<https://www.la-chanteracoise.fr/>

20.3 km

SAINT-LEON-SUR-L'ISLE



La Chanteracoise, considérée à ce jour comme la dernière biscuiterie artisanale de France, élabore une large gamme de biscottes, toasts, croûtons et biscuits. Depuis la naissance de la biscuiterie dans les années 70, elle a su conserver le véritable savoir-faire authentique des artisans biscottiers des années 50, tout en continuant de développer, année après année, de nouvelles gammes de produits, tous aussi gourmands les uns que les autres. Venez découvrir La Biscuithèque, un espace de visite immersif et ludique, retraçant l'histoire de la biscotte, celle de la Chanteracoise, et mettant en lumière le savoir-faire artisanal unique de l'entreprise. À travers des archives publicitaires, des objets anciens, une salle de projection et un espace dédié aux enfants, cette visite invite petits et grands à plonger dans l'univers croustillant de la biscotte !



La Chanteracoise - Biscottes et Biscuits

+33 5 53 82 07 95

46 Route de Saint-Astier

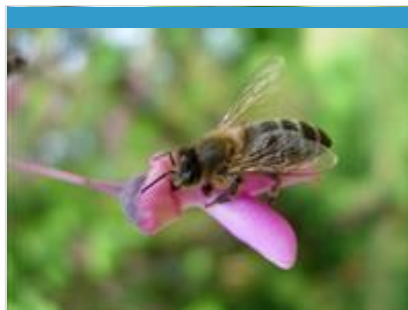
<http://www.la-chanteracoise.fr>

20.5 km

SAINT-GERMAIN-DU-SALEMBRE



La Chanteracoise est considérée, à ce jour, comme la dernière biscuiterie artisanale de France. Installée historiquement au cœur du Périgord Blanc dans le petit village de Saint-Germain-du-Salembre, elle élabore une large gamme de biscottes, de toasts et de croûtons, et a su conserver le véritable savoir-faire authentique des biscottiers des années 50. Son attention sur l'origine et la qualité des matières premières employées dans la fabrication de ses produits contribuent à sa volonté de distribution exclusivement en épicerie fines, en commerces coopératifs et en magasins Bio. Depuis 2015, La Chanteracoise a élargi sa gamme avec des croquants et palets gourmands.



Au Rayon de Miel

+33 6 72 21 00 62# +33 6 76 11 26 83

3165, route des Plateaux

<http://www.aurayondemiel.fr>

20.5 km

GRIGNOLS



Bruno et Emmanuelle, apiculteurs passionnés, vous invitent à découvrir leur miellerie pour tout savoir sur l'élevage des abeilles, la production de miel et de gelée royale. Savoureux miels de ronce, de tilleul, d'acacia, de châtaigner, de forêt, de fleurs sauvages, gelée royale, pollen, bonbons, pain d'épices, cire vous y attendent. De quoi concilier gourmandise et santé ! Visite commentée et gratuite, suivie d'une dégustation, le jeudi à 16h, du 10/07 au 21/08, réservation impérative. Vente de miel sur place toute l'année, boutique gourmande. Groupes : visites toute l'année sur RDV.



Abbaye d'Echourgnac

+33 5 53 80 82 50

Fromagerie de la Trappe

<https://www.fromageriedelatrappe.com>

21.4 km

ECHOURGNAC



Surplombant le village d'Echourgnac, l'abbaye Notre-Dame de Bonne-Espérance inspire depuis 1868 apaisement et sérénité. 21 moniales cisterciennes y vivent encore selon la règle de Saint-Benoît : ora et labora, prière et travail. Fruits de ce travail, le célèbre Trappe d'Echourgnac, un fromage au lait de vache proposé nature ou affiné au vin de noix, mais aussi une tomette au lait de brebis. Ces fromages sont disponibles toute l'année au magasin de l'abbaye, ainsi que d'autres productions des sœurs : confitures, miel, tisanes, et une sélection de produits de l'artisanat monastique. Lieu privé de silence et de prière, le monastère ne se visite pas. Un musée et une vidéo permettent d'en découvrir la vie quotidienne. Pour les groupes à partir de 10 personnes, une découverte accompagnée avec dégustation est proposée sur rendez-vous, visites@lecellierdesmonasteres.com.



Gaufres et huile de noix du Moulin de Landry

+33 5 53 82 67 73# +33 6 13 24 40 33

41 Route du Moulin de Landry

<https://www.moulin-de-landry.fr/>

23.1 km

CHANTERAC



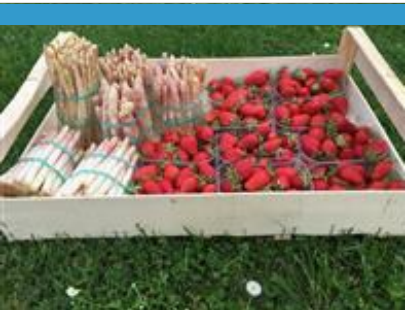
Découvrez les gaufres du Périgord, une tradition oubliée qui a repris vie au moulin. Autrefois cuites dans toutes les cheminées par nos grands-mères et arrière grands-mères, nos gaufres sont tombées dans l'oubli car très longues à fabriquer et très fragiles. Il nous semblait incontournable de les fabriquer à nouveau. Nous avons relancé la fabrication il y a quelques années. N'hésitez pas à visiter également le moulin à huile de noix et noisettes avec son bief, la meule ancienne, tous les outils pour fabriquer l'huile de noix et la farine, ainsi que la boulangerie conservée en l'état depuis sa fermeture en 1956 et qui reprend du service de temps à autres. Découvrez des meules à céréales antiques et venez vous essayer à la mouture Gallo-Romaine !

Mes recommandations (suite)

Guide Touristique

Carte Vélo Route Voie Verte

OFFICES DE TOURISME VALLÉE DE L'ISLE
WWW.TOURISME-ISLEPERIGORD.COM



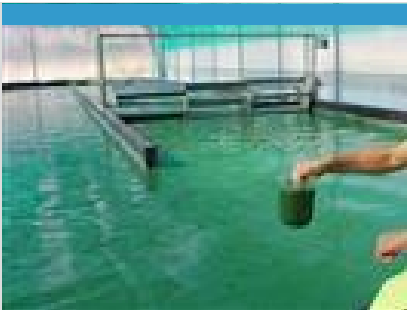
Légumes - La Ferme de Marcel

+33 6 98 36 69 98

25.9 km
SAINT-AQUILIN



Cyril, jeune éleveur ovin et maraîcher passionné, cultive ses fruits et ses légumes dans le plus grand respect de la nature. Il a fait le choix de n'utiliser que des produits naturels : purin d'ortie, de fougère, de consoude, de préle et de lavande... Légumes primeurs, asperges blanches, tomates savoureuses, endives, patates douces et légumes de saison sont les vedettes de son jardin. Visites commentées toute l'année sur RDV, en fonction de l'activité de la ferme. Vente directe sur place tous les jours, de préférence le week-end (contact téléphonique préalable recommandé).



Spiruline Vallée de l'Isle

+33 6 22 08 54 21
8 impasse de Guitard
<https://spiruline-valleedelisle.fr/>

28.4 km
RAZAC-SUR-L'ISLE



Venez à la découverte de la fameuse micro-algue aux 1000 vertus qui deviendra votre meilleur allié santé et bien-être. Lors de la visite, Jean-Marc vous présentera le mode de production et de récolte de la spiruline, source naturelle de protéines, fer et oligo-éléments. Une culture originale, dans des locaux adaptés pour une production responsable, locale et de qualité. Visite guidée le vendredi de 15h à 19h, groupes sur RDV (durée : env. 45 mn).

